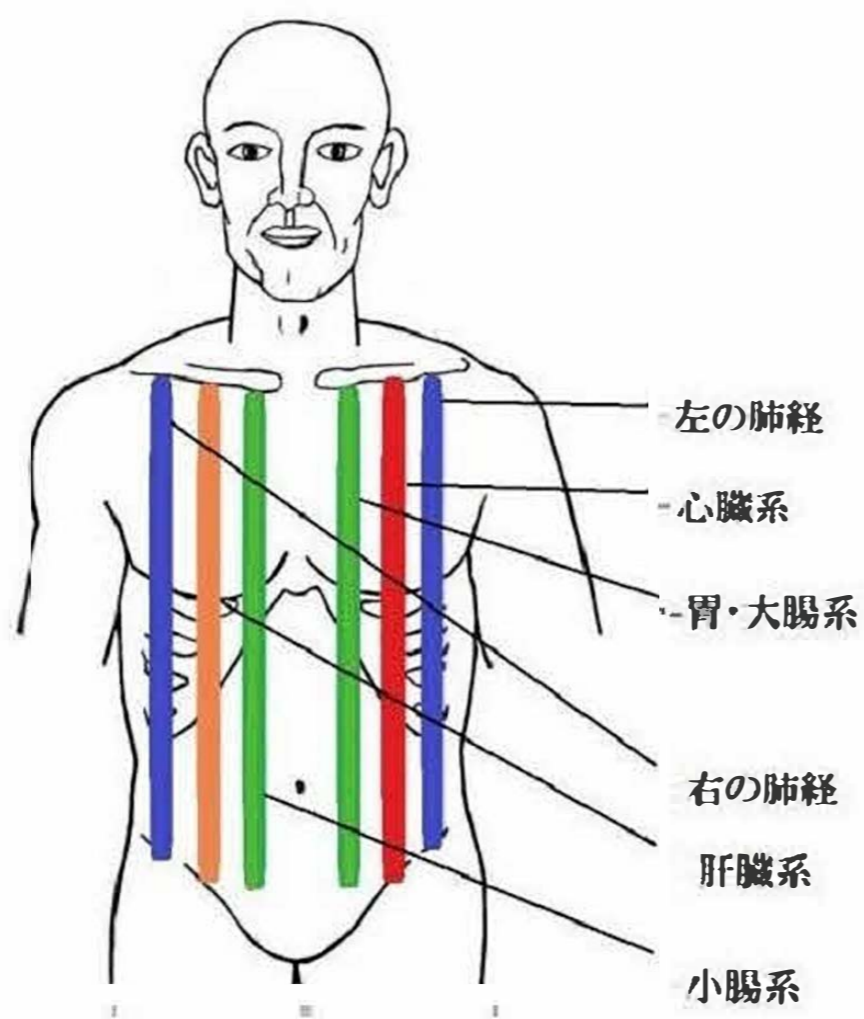
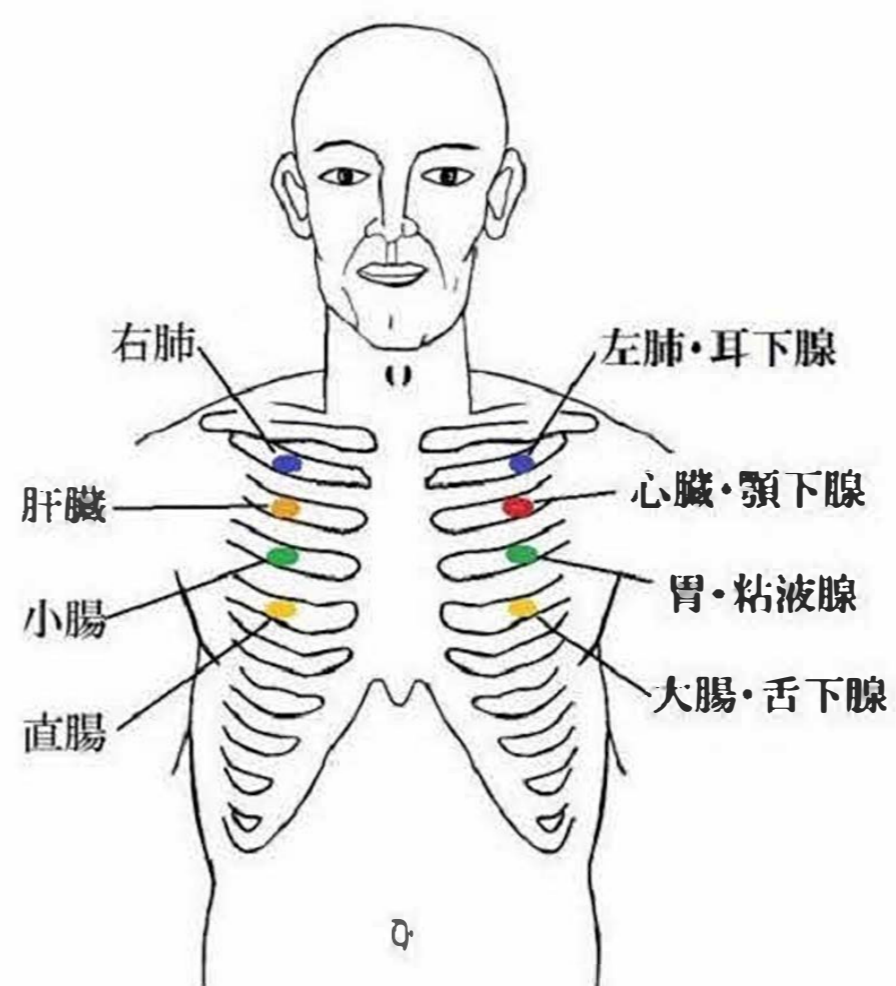


からだの兆候 1

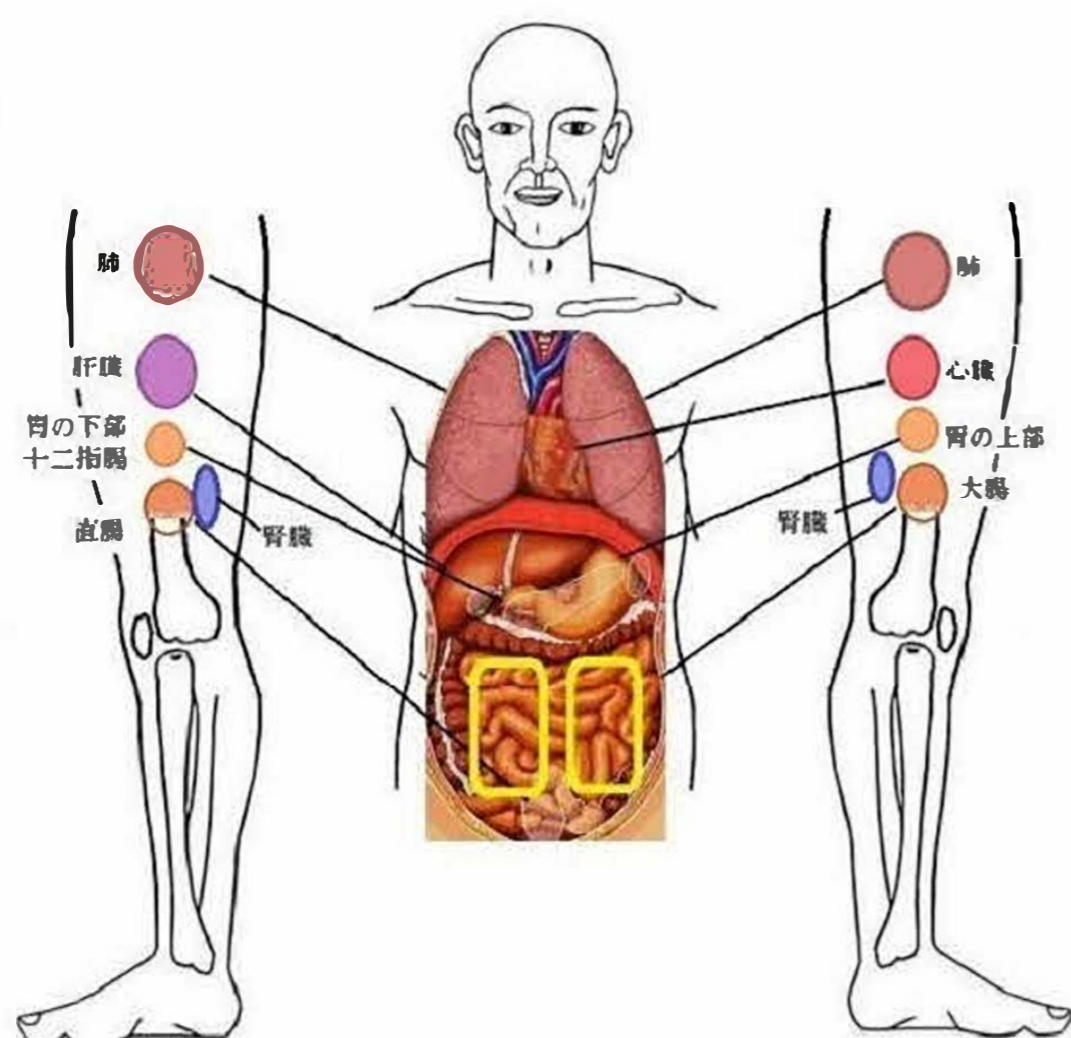
内臓の系統



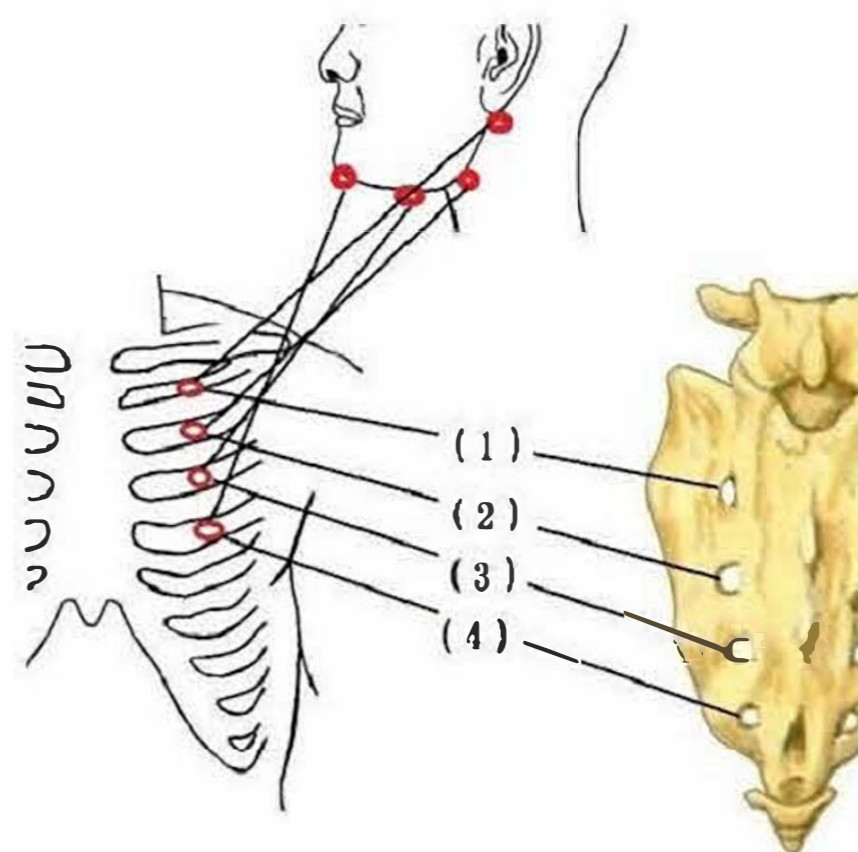
内臓の系統



太腿と内臓の関係



胸の唾液腺と骨盤の唾液腺との関係



- (1) 耳下腺・子宮頸管粘液・精巣上部の分泌液
- (2) 顎下腺・スキン腺液・前立腺液
- (3) 粘液腺・腔内粘液・精囊分泌液、精液の70%
- (4) 舌下腺・バルトリン腺液・カウパー腺液